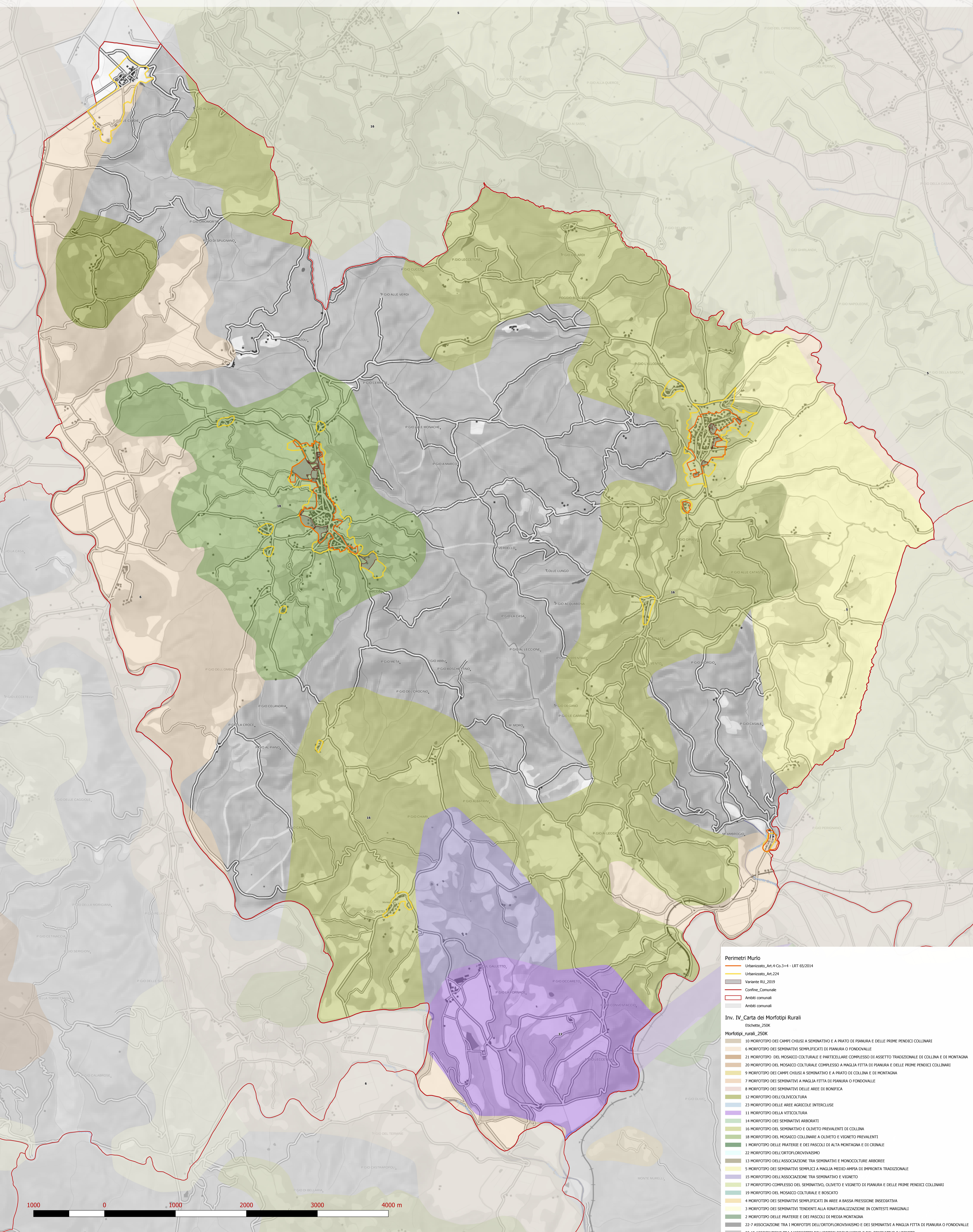


Tav.4 - Inv. IV_Carta dei Morfotipi Rurali



- Perimetri Murlo**
- Urbanizzato_Art.4-Co.3+4 - LRT 65/2014
 - Urbanizzato_Art.224
 - Variante RU_2019
 - Confine Comunale
 - Ambiti comunali
 - Ambiti comunali
- Inv. IV_Carta dei Morfotipi Rurali**
Escala: 250K
- Morfotipi_rurali_250K**
- 10 MORFOTIPO DEI CAMPI CHIUSI A SEMINATIVO E A PRATO DI PIANURA E DELLE PRIME PENDICI COLLINARI
 - 6 MORFOTIPO DEI SEMINATIVI SEMPLIFICATI DI PIANURA O FONDOVALLE
 - 21 MORFOTIPO DEL MOSAICO CULTURALE E PARTICELLARE COMPLESSO DI ASSETTO TRADIZIONALE DI COLLINA E DI MONTAGNA
 - 20 MORFOTIPO DEL MOSAICO CULTURALE COMPLESSO A MAGLIA FITTA DI PIANURA E DELLE PRIME PENDICI COLLINARI
 - 9 MORFOTIPO DEI CAMPI CHIUSI A SEMINATIVO E A PRATO DI COLLINA E DI MONTAGNA
 - 7 MORFOTIPO DEI SEMINATIVI A MAGLIA FITTA DI PIANURA O FONDOVALLE
 - 8 MORFOTIPO DEI SEMINATIVI DELLE AREE DI BONIFICA
 - 12 MORFOTIPO DELL'OLIVICOLTURA
 - 23 MORFOTIPO DELLE AREE AGRICOLE INTERCLUSE
 - 11 MORFOTIPO DELLA VITICOLTURA
 - 14 MORFOTIPO DEI SEMINATIVI ARBORATI
 - 16 MORFOTIPO DEL SEMINATIVO E OLIVETO PREVALENTI DI COLLINA
 - 18 MORFOTIPO DEL MOSAICO COLLINARE A OLIVETO E VIGNETO PREVALENTI
 - 1 MORFOTIPO DELLE PRATERIE E DEI PASCOLI DI ALTA MONTAGNA E DI CRINALE
 - 22 MORFOTIPO DELL'ORTOFLOROVIVISMO
 - 13 MORFOTIPO DELL'ASSOCIAZIONE TRA SEMINATIVI E MONOCOLTURE ARBOREE
 - 5 MORFOTIPO DEI SEMINATIVI SEMPLICI A MAGLIA MEDIO-AMPIA DI IMPRONTA TRADIZIONALE
 - 15 MORFOTIPO DELL'ASSOCIAZIONE TRA SEMINATIVO E VIGNETO
 - 17 MORFOTIPO COMPLESSO DEL SEMINATIVO, OLIVETO E VIGNETO DI PIANURA E DELLE PRIME PENDICI COLLINARI
 - 19 MORFOTIPO DEL MOSAICO CULTURALE E BOSCATO
 - 4 MORFOTIPO DEI SEMINATIVI SEMPLIFICATI IN AREE A BASSA PRESSIONE INSEDIATIVA
 - 3 MORFOTIPO DEI SEMINATIVI TENDENTI ALLA RINATURAZIONE IN CONTESTI MARGINALI
 - 2 MORFOTIPO DELLE PRATERIE E DEI PASCOLI DI MEDIA MONTAGNA
 - 22-7 ASSOCIAZIONE TRA I MORFOTIPO DELL'ORTOFLOROVIVISMO E DEI SEMINATIVI A MAGLIA FITTA DI PIANURA O FONDOVALLE
 - 22-15 ASSOCIAZIONE TRA I MORFOTIPO DELL'ORTOFLOROVIVISMO E DEL SEMINATIVO E VIGNETO