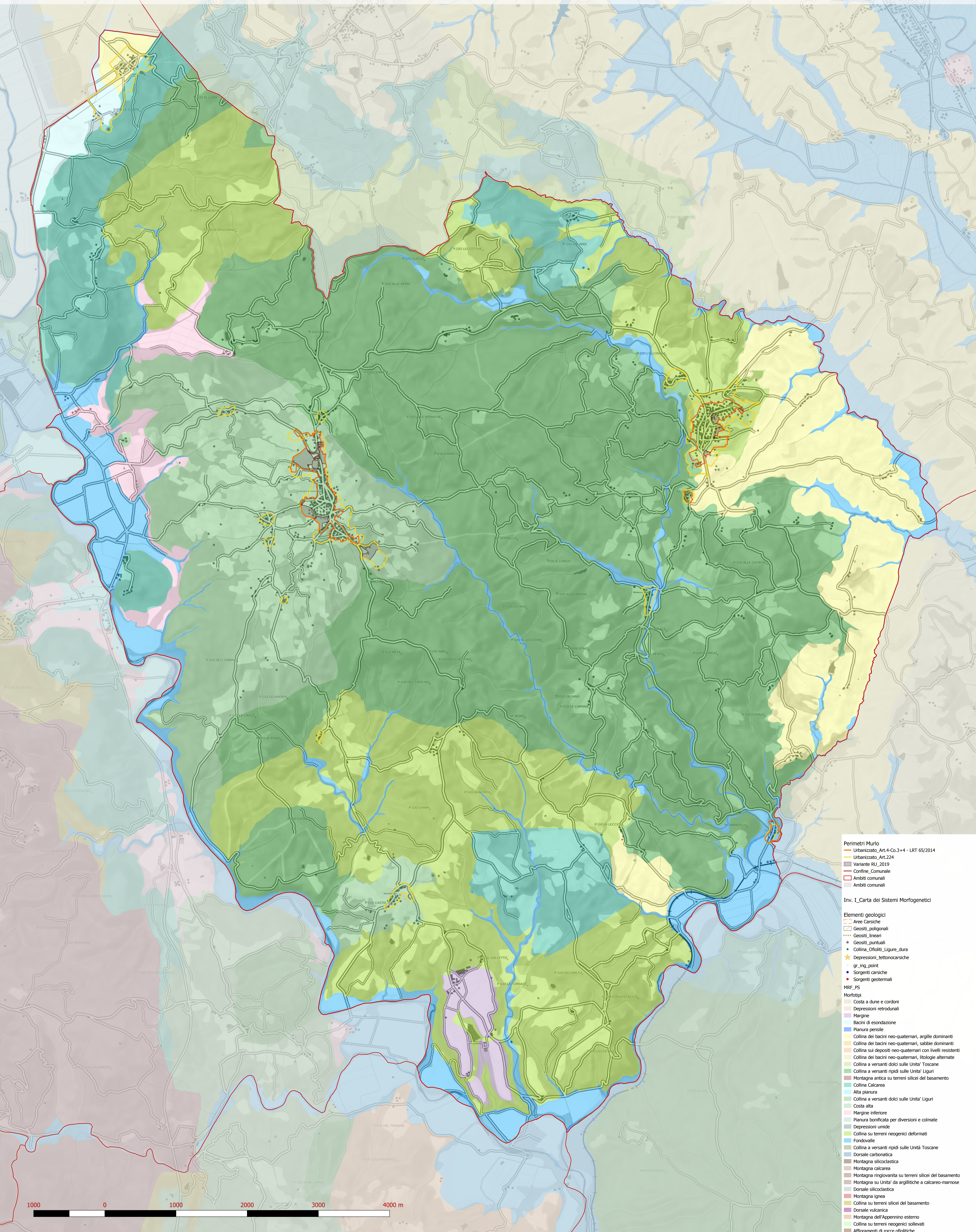


Tav.1 - Inv. I_Carta dei Sistemi Morfogenetici



- Perimetri Murlo**
- Urbanizzato, Art.4-Co.3+4 - LRT 65/2014
 - Urbanizzato, Art.224
 - Variante RU_2019
 - Confine Comunale
 - Ambiti comunali
 - Ambiti comunali
- Inv. I_Carta dei Sistemi Morfogenetici**
- Elementi geologici**
- Aree Carsiche
 - Geositi_poligonali
 - Geositi_lineari
 - Geositi_puntuali
 - Collina_Ofiliti_Ligure_dura
 - Depressioni_tettonocarsiche
 - gr_ing_point
 - Sorgenti carsiche
 - Sorgenti geotermali
- MRF_PS**
- Morfotipi**
- Costa a dune e cordoni
 - Depressioni retrodunali
 - Margine
 - Bacini di esondazione
 - Pianura pensile
 - Collina dei bacini neo-quaternari, argille dominanti
 - Collina dei bacini neo-quaternari, sabbie dominanti
 - Collina sui depositi neo-quaternari con livelli resistenti
 - Collina dei bacini neo-quaternari, litologie alternate
 - Collina a versanti dolci sulle Unità Toscane
 - Collina a versanti ripidi sulle Unità Liguri
 - Montagna antica su terreni silicei del basamento
 - Collina Calcarea
 - Alta pianura
 - Collina a versanti dolci sulle Unità Liguri
 - Costa alta
 - Margine inferiore
 - Pianura bonificata per diversioni e colmate
 - Depressioni umide
 - Collina su terreni neogenici deformati
 - Fondovalle
 - Collina a versanti ripidi sulle Unità Toscane
 - Dorsale carbonatica
 - Montagna silicoclastica
 - Montagna calcarea
 - Montagna ringiovanita su terreni silicei del basamento
 - Montagna su Unità da argillitiche a calcareo-marmose
 - Dorsale silicoclastica
 - Montagna ignea
 - Collina su terreni silicei del basamento
 - Dorsale vulcanica
 - Montagna dell'Appennino esterno
 - Collina su terreni neogenici sollevati
 - Affioramenti di rocce ofiolitiche

