

346 - SIENA (Fortezza Medicea)

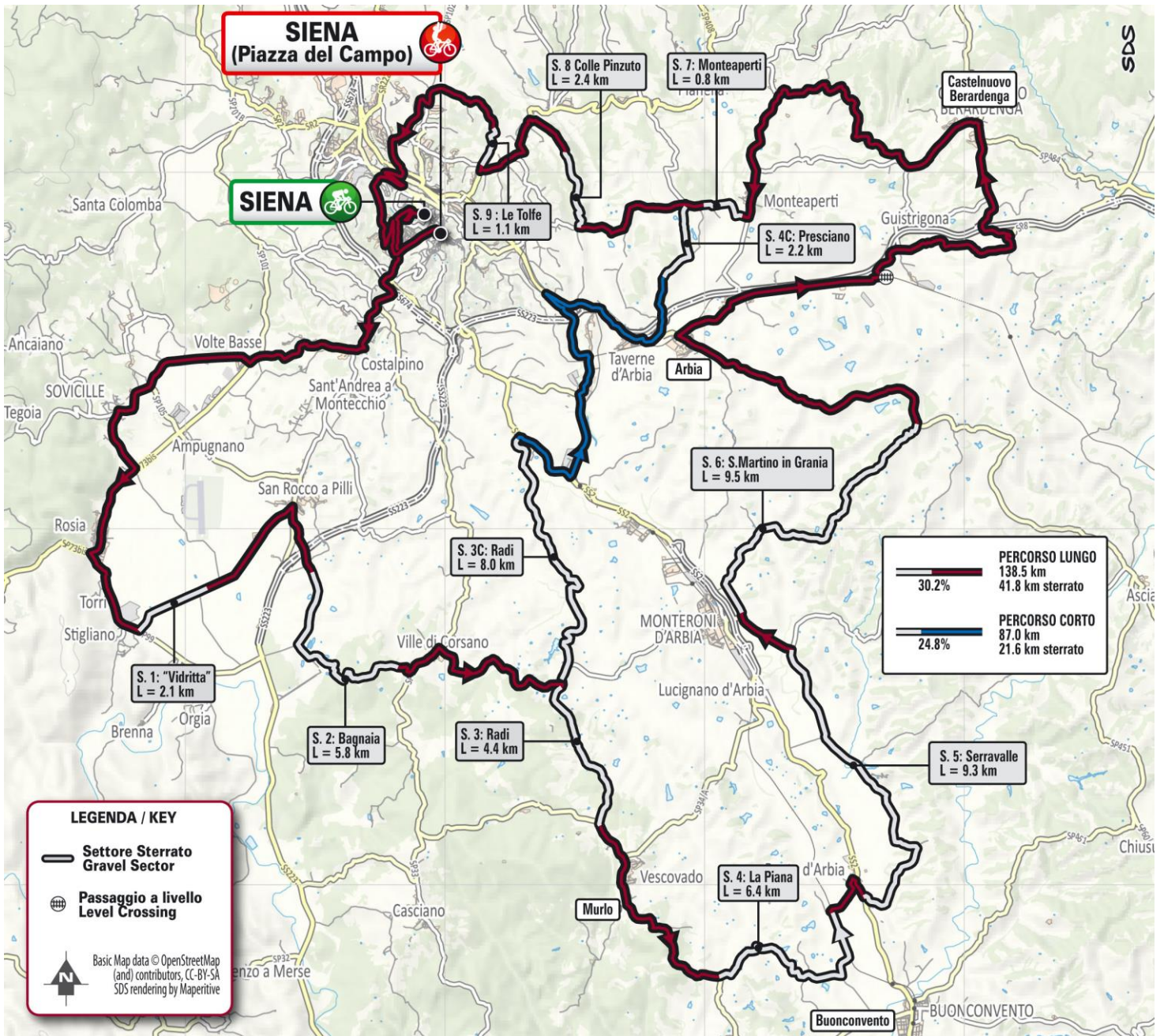


346 - SIENA (Fortezza Medicea)



318 - SIENA (Il Campo)

318 - SIENA (Il Campo)



STRADE BIANCHE

Tabella oraria Percorso Granfondo

Alt.	Località	KM.			Medie Orarie					
		parziali	percorsi	da perc.	20	24	30	33	36	40
PROVINCIA DI SIENA										
340	Siena Fortezza Medicea - PARTENZA	0,00	0,000	138,500	8.00	8.00	8.00	8.00	8.00	8.00
238	Svincolo Siena Ovest	3,20	3,200	135,300	8.09	8.08	8.06	8.05	8.05	8.04
220	Volte Basse	5,90	9,100	129,400	8.27	8.22	8.18	8.16	8.15	8.13
252	Sovicille	4,30	13,400	125,100	8.40	8.33	8.26	8.24	8.22	8.20
203	Rosia	4,40	17,800	120,700	8.53	8.44	8.35	8.32	8.29	8.26
197	Settore 1	2,70	20,500	118,000	9.01	8.51	8.41	8.37	8.34	8.30
248	San Rocco a Pilli	5,30	25,800	112,700	9.17	9.04	8.51	8.46	8.43	8.38
183	Settore 2	1,80	27,600	110,900	9.22	9.09	8.55	8.50	8.46	8.41
364	Grotti	6,00	33,600	104,900	9.40	9.24	9.07	9.01	8.56	8.50
286	Ville di Corsano	1,60	35,200	103,300	9.45	9.28	9.10	9.04	8.58	8.52
233	Deviazione Percorsi Radi – Settore 3	4,50	39,700	98,800	9.59	9.39	9.19	9.12	9.06	8.59
281	Lupompesi	4,40	44,100	94,400	10.12	9.50	9.28	9.20	9.13	9.06
296	Vescovado	1,40	45,500	93,000	10.16	9.53	9.31	9.22	9.15	9.08
207	Settore 4	4,90	50,400	88,100	10.31	10.06	9.40	9.31	9.24	9.15
161	La Piana	3,90	54,300	84,200	10.42	10.15	9.48	9.38	9.30	9.21
149	Ponte d'Arbia - Innesso Cassia	3,80	58,100	80,400	10.54	10.25	9.56	9.45	9.36	9.27
146	Cassia bivio per Pieve Sprena - Settore 5	0,60	58,700	79,800	10.56	10.26	9.57	9.46	9.37	9.28
232	Località Sprena bivio per Albereto	2,50	61,200	77,300	11.03	10.33	10.02	9.51	9.42	9.31
165	Monteroni d'Arbia bivio SP12 fine Settore 5	6,80	68,000	70,500	11.24	10.50	10.16	10.03	9.53	9.42
165	Monteroni d'Arbia – Settore 6	1,60	69,600	68,900	11.28	10.54	10.19	10.06	9.56	9.44
281	San Martino in Grania	5,20	74,800	63,700	11.44	11.07	10.29	10.16	10.04	9.52
338	Bv per Asciano fine Settore 6	4,00	78,800	59,700	11.56	11.17	10.37	10.23	10.11	9.58
174	Arbia	7,80	86,600	51,900	12.19	11.36	10.53	10.37	10.24	10.09
305	Passaggio a livello	5,80	92,400	46,100	12.37	11.51	11.04	10.48	10.34	10.18
322	Croce di Carnesecca	4,40	96,800	41,700	12.50	12.02	11.13	10.56	10.41	10.25
345	Castelnuovo Berardenga	4,40	101,200	37,300	13.03	12.13	11.22	11.04	10.48	10.31
260	San Piero	8,30	109,500	29,000	13.28	12.33	11.39	11.19	11.02	10.44
230	Monteaperti – Settore 7	3,50	113,000	25,500	13.39	12.42	11.46	11.25	11.08	10.49
247	Ricongiunzione Percorsi Vico d'Arbia	2,00	115,000	23,500	13.45	12.47	11.50	11.29	11.11	10.52
203	Settore 8	3,40	118,400	20,100	13.55	12.56	11.56	11.35	11.17	10.57
304	Colle Pinzuto	2,40	120,800	17,700	14.02	13.02	12.01	11.39	11.21	11.01
272	Settore 9	3,80	124,600	13,900	14.13	13.11	12.09	11.46	11.27	11.06
321	Le Tolfe fine Settore 9	1,20	125,800	12,700	14.17	13.14	12.11	11.48	11.29	11.08
338	Siena	2,70	128,500	10,000	14.25	13.21	12.17	11.53	11.34	11.12
291	Sovrappasso ferrovia	2,70	131,200	7,300	14.33	13.28	12.22	11.58	11.38	11.16
342	Via di Fontebranda	5,70	136,900	1,600	14.50	13.42	12.33	12.08	11.48	11.25
318	Siena Piazza del Campo - ARRIVO	1,60	138,500	0,000	14.55	13.46	12.37	12.11	11.50	11.27

STRADE BIANCHE
Tabella oraria Percorso Mediofondo

Alt.	Località	KM.			Medie Orarie					
		parziali	percorsi	da perc.	18	24	30	33	36	40
PROVINCIA DI SIENA										
240	Siena Fortezza Medicea - PARTENZA	0,00	0,000	87,000	8.00	8.00	8.00	8.00	8.00	8.00
238	Svincolo Siena Ovest	3,20	3,200	83,800	8.10	8.08	8.06	8.05	8.05	8.04
220	Volte Basse	5,90	9,100	77,900	8.30	8.22	8.18	8.16	8.15	8.13
252	Sovicille	4,30	13,400	73,600	8.44	8.33	8.26	8.24	8.22	8.20
203	Rosia	4,40	17,800	69,200	8.59	8.44	8.35	8.32	8.29	8.26
197	Settore 1	2,70	20,500	66,500	9.08	8.51	8.41	8.37	8.34	8.30
248	San Rocco a Pilli	5,30	25,800	61,200	9.26	9.04	8.51	8.46	8.43	8.38
183	Settore 2	1,80	27,600	59,400	9.32	9.09	8.55	8.50	8.46	8.41
364	Grotti	6,00	33,600	53,400	9.52	9.24	9.07	9.01	8.56	8.50
286	Ville di Corsano	1,60	35,200	51,800	9.57	9.28	9.10	9.04	8.58	8.52
233	Deviazione Percorsi Radi – Settore 3	4,50	39,700	47,300	10.12	9.39	9.19	9.12	9.06	8.59
228	Colle Malamerenda	8,50	48,200	38,800	10.40	10.00	9.36	9.27	9.20	9.12
187	Bivio per Taverne d'Arbia	1,80	50,000	37,000	10.46	10.05	9.40	9.30	9.23	9.15
215	Siena - Rotatoria ss 715	5,90	55,900	31,100	11.06	10.19	9.51	9.41	9.33	9.23
188	Taverne d'Arbia	3,60	59,500	27,500	11.18	10.28	9.59	9.48	9.39	9.29
198	Settore 4	2,50	62,000	25,000	11.26	10.35	10.04	9.52	9.43	9.33
247	Ricongiunzione Percorsi Vico d'Arbia	1,50	63,500	23,500	11.31	10.38	10.07	9.55	9.45	9.35
203	Settore 5	3,40	66,900	20,100	11.43	10.47	10.13	10.01	9.51	9.40
304	Colle Pinzuto	2,40	69,300	17,700	11.51	10.53	10.18	10.06	9.55	9.43
272	Settore 6	3,80	73,100	13,900	12.03	11.02	10.26	10.12	10.01	9.49
321	Le Tolfe fine Settore 6	1,20	74,300	12,700	12.07	11.05	10.28	10.15	10.03	9.51
338	Siena	2,70	77,000	10,000	12.16	11.12	10.34	10.20	10.08	9.55
291	Sovrappasso ferrovia	2,70	79,700	7,300	12.25	11.19	10.39	10.24	10.12	9.59
318	Siena Piazza del Campo - ARRIVO	7,30	87,000	0,000	12.50	11.37	10.54	10.38	10.25	10.10